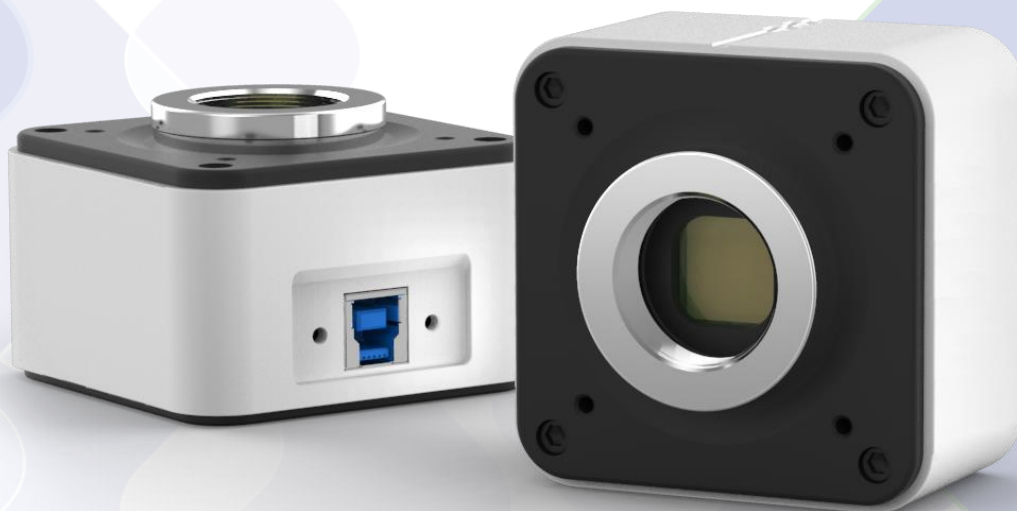
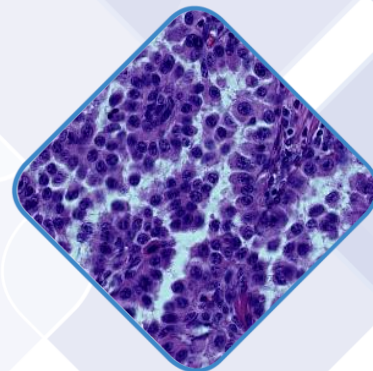


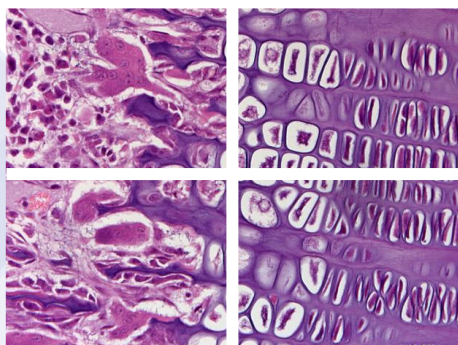
KAMERA MIKROSKOPOWA OPTA-TECH MI6



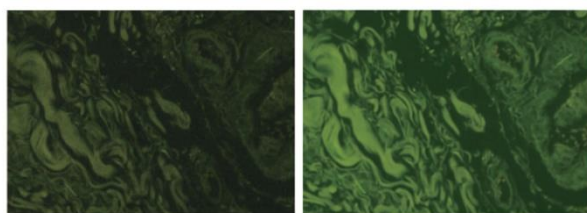


Kamera Mikroskopowa OPTA-TECH MI6

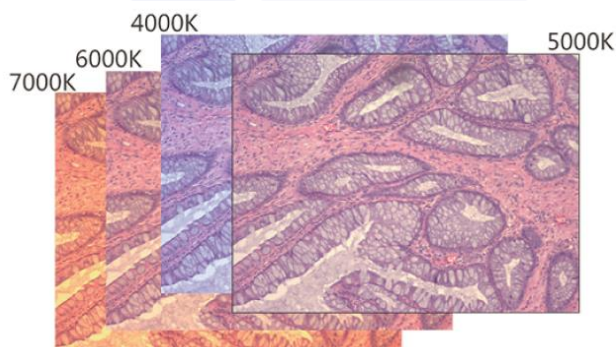
Kamera OPTA-TECH MI6 została wyposażona w przetwornik SONY 1/1.8" o rozdzielczości 3072x2048. Gwarantuje to dobrą szczegółowość i dobrą dynamikę rejestrowanego obrazu. Wbudowane w kamerę algorytmy wewnętrznego przetwarzania obrazu pozwalają wiernie zarejestrować obserwowane kolory próbki i zapewniają szybkie przesyłanie obrazu poprzez złącze USB 3.0



Funkcja live stitching pozwala zarejestrować obszar preparatu większy niż pole widzenia pojedynczego zdjęcia z kamery. Teraz łatwo można wykonać zdjęcie całego interesującego obszaru nawet przy dużym powiększeniu. Dzięki temu, że funkcja działa „na żywo” efekty widoczne są od razu co skraca cały proces rejestracji i czyni go bardziej intuicyjnym.



Zastosowanie najnowszych technologii oraz odszumiania 3D spowodowało wysoką wydajność OPTA-TECH MI20 również przy bardzo słabym oświetleniu. Kamera jest w stanie zapewnić niezwykłą jakość obrazu nawet przy słabym oświetleniu.



OPTA-TECH MI6 posiada zintegrowaną regulację temperatury kolorów w zakresie 2000-15000K. Taką cechę posiadały dotychczas jedynie, najdroższe, najwyższej klasy kamery do mikroskopów. Zapewnia to doskonały balans bieli oraz niesamowitą wierność kolorów, eliminując tym samym potrzebę poprawiania gotowych zdjęć.

Parametry techniczne*:

Układ optyczny	<ul style="list-style-type: none"> - sensor: 1/1.8" CMOS SONY - rozmiar piksela: 2,4µm x 2,4µm - szybkość podglądu na żywo: 40fps@6MP - maks. rozdzielczość zdjęcia: 3072x2048
Przetwarzanie obrazu	<ul style="list-style-type: none"> - wbudowany procesor obrazu - redukcja szumów – Real-Time 3D denoise - ADC Depth: 12bit - migawka: rolling shutter
Sterowanie parametrami obrazu w programie	<ul style="list-style-type: none"> - Ekspozycja: od 0.13 ms. – 15s. - Tryby ekspozycji: automatyczny, manualny; - Balans bieli: automatyczny, manualny; - Regulacja obrazu: wzmocnienie, saturacja, gamma, kolor - temperatura barwowa - 2000K-15000K
Wymagania sprzętowe (podłączenie do komputera)	<ul style="list-style-type: none"> - Wejście USB 3.0 - Procesor Intel i5 lub równoważny - RAM: 8 GB - System Windows 10
Parametry użytkowe:	<ul style="list-style-type: none"> - Obudowa: metalowa - Interfejs: Ultra High-Speed USB 3.0/0,5Gb/s - Zasilanie: z portu USB - Kabel USB: odłączany
Wejścia	<ul style="list-style-type: none"> - USB 3.0
Połączenie z mikroskopem	<ul style="list-style-type: none"> - standardowe złącze typu C-mount
Oprogramowanie dla MS Windows	<ul style="list-style-type: none"> - OPTA-TECH Capture

* Ze względu na stały postęp technologiczny podane parametry urządzeń mają charakter informacyjny, odnoszą się do przykładowych konfiguracji i mogą ulec zmianie.